



## **Installationsanleitung zur Installation der LSVR-Flugzeuge in der Skydemon Cloud**

Flugzeugdaten zusammengestellt von Steffen Röbbke

Anleitung erstellt von Wolfram Lewe

(alle Daten ohne Gewähr – Disclaimer auf der letzten Seite beachten)

Die ZIP-Datei (LSVR\_Aircraft\_YYYY\_MM.zip) downloaden und entpacken.  
PC-Benutzer lesen bitte Abschnitt 1 / MAC-Benutzer benötigen ausschliesslich Abschnitt 2)

### **Schritt 0) Löschung bestehender älterer Flugzeugprofile.**


Um sicherzugehen, dass Ihr auch die neueste Version der Luftfahrzeuge verwendet, solltet Ihr die bisherigen Luftfahrzeuge auf einem Eurer Mobilgeräte löschen und die Löschung durchsynchronisieren.

Einfach auf dem Ipad jedes alte Flugzeug nach rechts wischen und „Delete“ auswählen.

Danach „mit der Cloud synchronisieren“ – jetzt sollten alle bisherigen LSVR-Flugzeuge auf allen Geräten entfernt sein.

### **1.) Installation für PC-Benutzer**

Skydemon verwaltet die Flugzeuge in folgendem lokalen Ordner des PC:

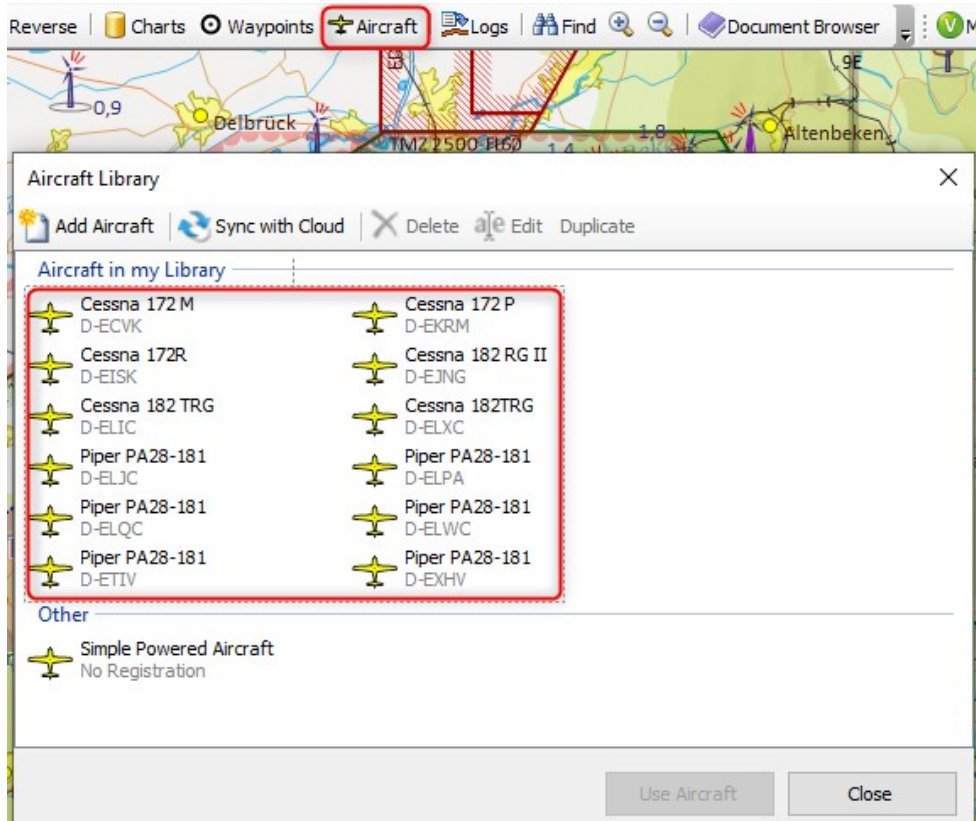
 > Dieser PC > Dokumente > SkyDemon > Aircraft >

In dieses Verzeichnis bitte den Inhalt des ZIP-Verzeichnisses auspacken.

Anschliessend das Programm Skydemon auf dem PC starten.

In der Menüleiste das gelbe Flugzeugsymbol anklicken.

Die Flugzeuge der LSVR-Flotte (und einige weitere der LSG Paderborn Haxterberg) sollten nun sichtbar sein



Das gewünschte

Flugzeug markieren und mittels des Button „Sync with Cloud“ dort verfügbar machen.

Nun Skydemon auf dem mobilen Endgerät starten.

Konfiguration / Aircraft >> Mit der Cloud synchronisieren

Jetzt sollten die Flugzeuge auch auf dem mobilen Endgerät zur Verfügung stehen.

## 2.) Installation für MAC-User:

Leider ist die Installation von MAC-User etwas umständlicher – aber machbar  
(Dauer insgesamt 5 Min)

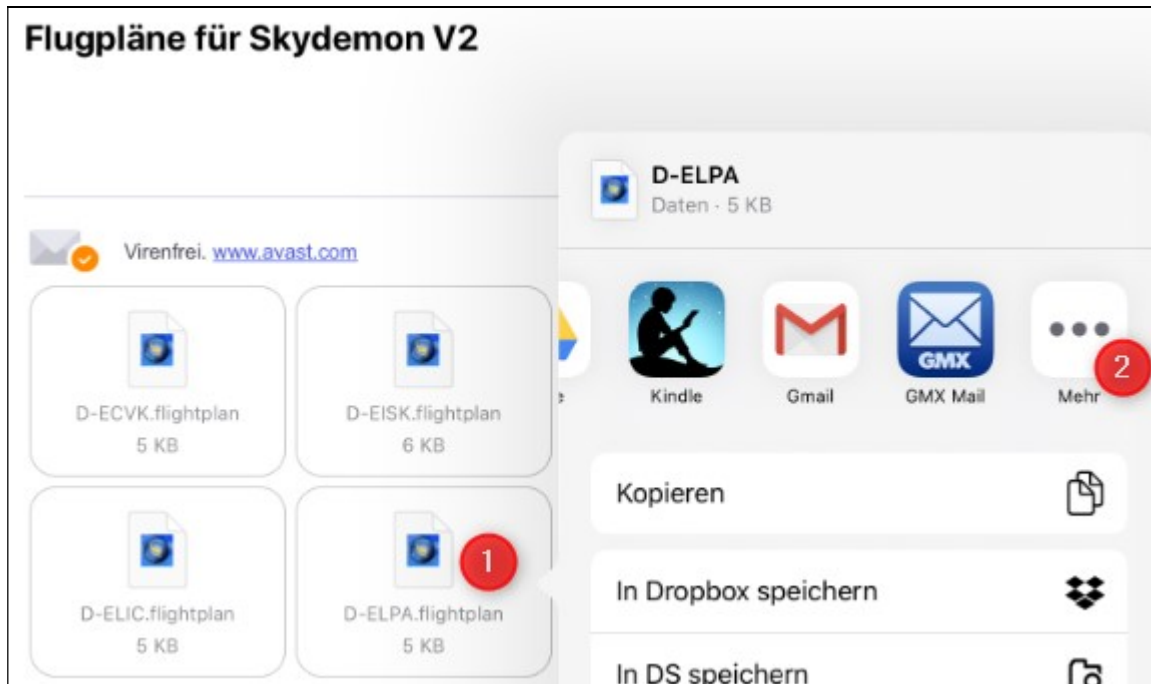
Der Trick: Keine Nutzung von Aircraft-Dateien sondern von „Flugplänen“.

Für jedes Luftfahrzeug wurde ein eigener Flugplan mit dem Namen des Lfz erstellt.

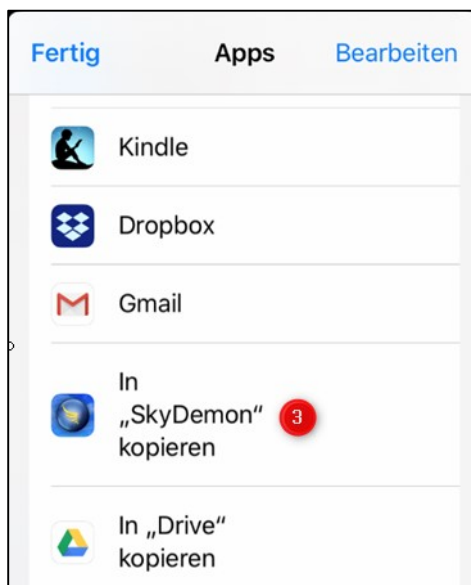
Alle Flugpläne finden sich im ZIP-File im Verzeichnis „Flugpläne für MAC-User“. Diese Dateien könnt Ihr Euch per Email zusenden. Der Flugplan enthält „huckepack“ auch das dazugehörige Luftfahrzeug. Sobald Ihr den jeweiligen Flugplan geladen habt, könnt Ihr das enthaltene Flugzeug Eurer Flugzeugbibliothek zufügen – klingt kompliziert – ist aber ganz einfach – **in 7 Schritten ;-)**

**Schritt 1)** Auf dem Mobilgerät die Email öffnen und die jeweilige Flugplandatei anklicken

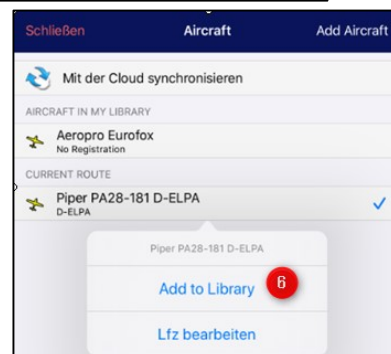
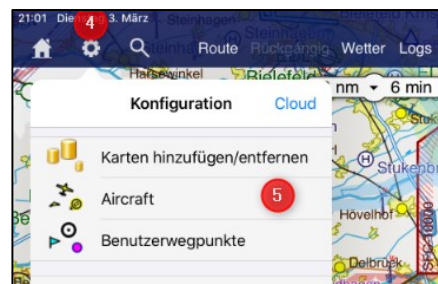
**Schritt 2)** Das Icon ... „Mehr“ wählen



**Schritt 3)** Das Icon  
„In SkyDemon kopieren“ anklicken  
Der Flugplan wird nun geladen

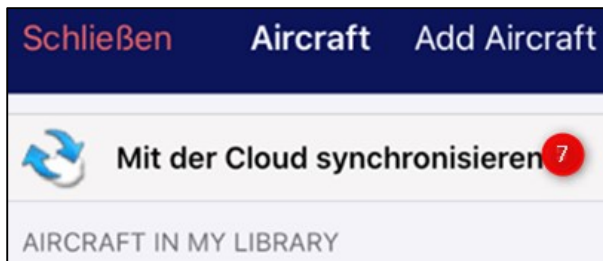


**Schritt 4-5)** Konfiguration / Aircraft klicken  
**Schritt 6)** Add to Library



**Nach jedem Flugzeug die Dialoge schliessen und obige Schritte 1-6 für jedes Luftfahrzeug wiederholen.**

**Schritt 7:** Die Flugzeuge am Ende einmal mit der Cloud synchronisieren.



Nun auf den anderen Mobilgeräten ebenfalls den Menüpunkt wählen

„Mit der Cloud synchronisieren“

Dadurch erhält man auch auf diesen Geräten die neuen Luftfahrzeuge.

ET VOILA - FERTIG

**Wichtiger Hinweis:**

Alle in den Dateien angegebenen technischen Daten der Luftfahrzeuge sind **ohne Gewähr**. Bindend sind stets nur die offiziellen Luftfahrzeughandbücher, Wägeberichte etc.

Der Pilot ist allumfänglich selbst für seine Flugvorbereitung verantwortlich.

Viele Grüße

Wolfram Lewe und Steffen Röbbke